

延长为尾端。在背面叶斑和纺器之间，有的个体尚有一个三角形黑褐色斑。外雌器腹面观基部呈长方形，前缘左右角稍向外突出。垂体起始于基部远端背侧，沿基部向腹侧并向前延伸一小段，然后稍微弯曲拐转向后。从腹面观，垂体较宽，较薄、环纹稀少，后半部增宽，约为前半部二倍宽，边缘增厚，呈蛇头形。纳精囊位于基部背侧，交媾管从囊的腹侧作弧状弯曲至基部远端处旋曲一回向两侧开孔，交媾孔位于基部前缘角状突出处。

观察标本：5♀♀，北京圆明园，冯钟琪采。

地理分布：中国（北京）。

近亲园蛛 *Araneus affinis* Zhu et al., 1988 (图71)

Araneus affinis Zhu et al., 1988 *J. Hebei Normal Univ.* 1-2: 53, figs. 4-6 (♂)

雄蛛体长6.50。中眼域长等于宽(0.46:0.46)，前边大于后边(0.46:0.36)。背甲黄色，边缘色深。下颚黑褐色，边缘黄色，其外侧中央有一三角形钩突。步足黄褐色，有黑褐色环纹。足式为1, 2, 4, 3。腹部背面基色为黄褐色，前部有小形黄斑，后部叶状斑明显。腹部腹面黑褐色，外围嵌有“(··)”形黄边。舌状体两侧各有1个黄斑。触肢器如图，中突背侧有两个突起，其中内侧突呈齿状，外端上方的突起小。

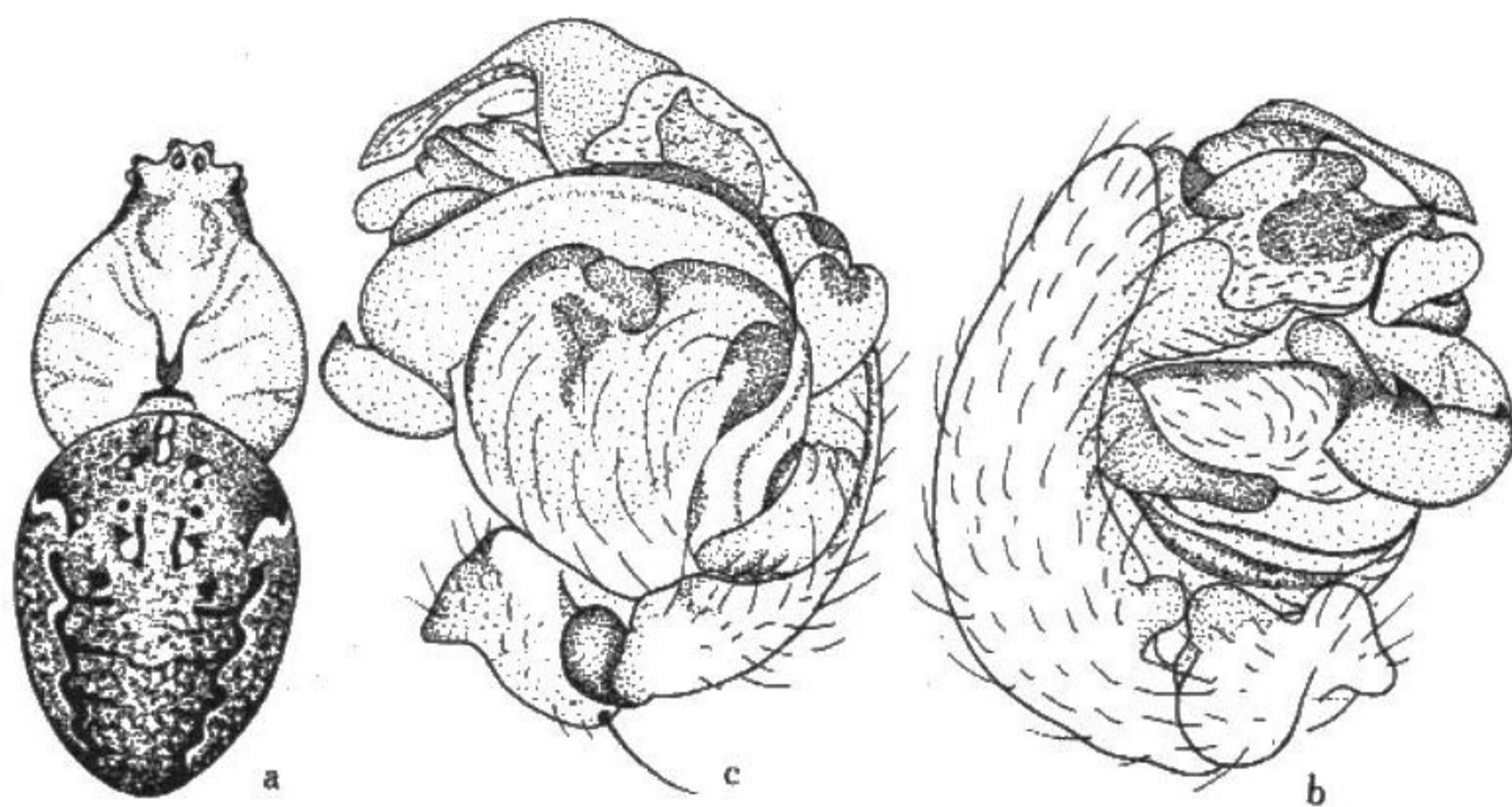


图71 近亲园蛛 *Araneus affinis*

a. 雄蛛外形 body (♂), b-c. 触肢器 palpal organ:
b. 前侧面观 prolateral, c. 中后侧面观 meso-postlateral

观察标本：1♂，山西关帝山，1982年8月3日，朱明生采。

地理分布：中国（山西）。

阿克苏园蛛 *Araneus aksuensis* Yin, Xie et Bao, 1996 (图72)

Araneus aksuensis Yin, xie et Bao, 1996 *Acta arachnol. sinica* 5 (1): 1, figs. 1-5 (♀)